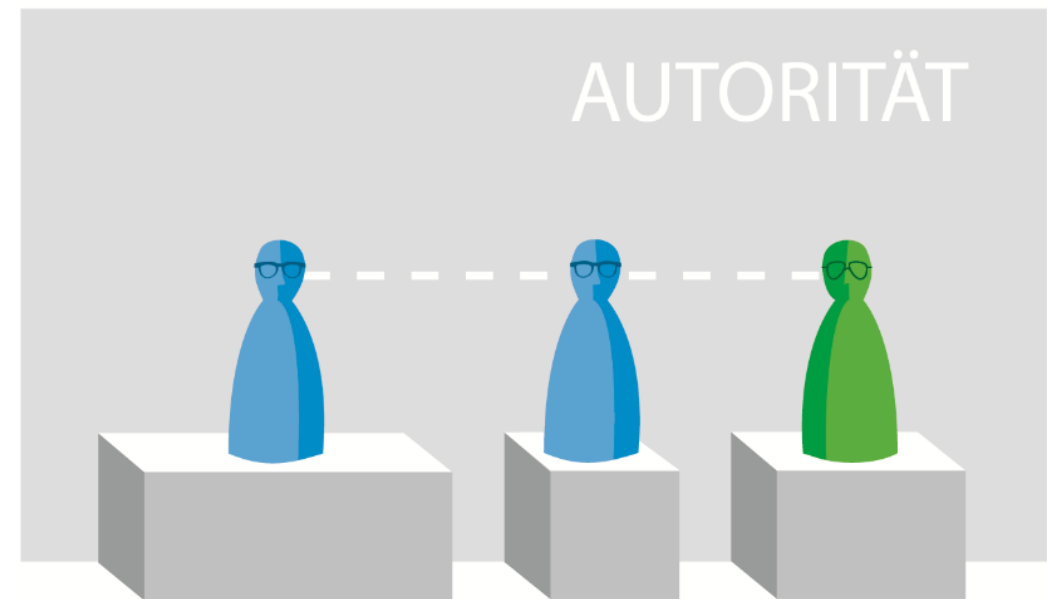
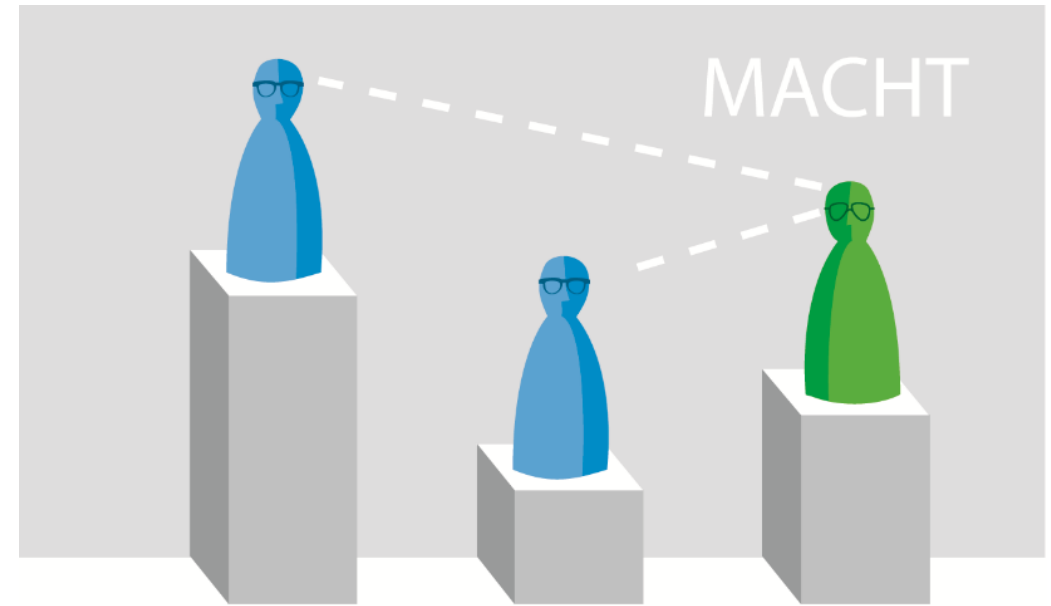


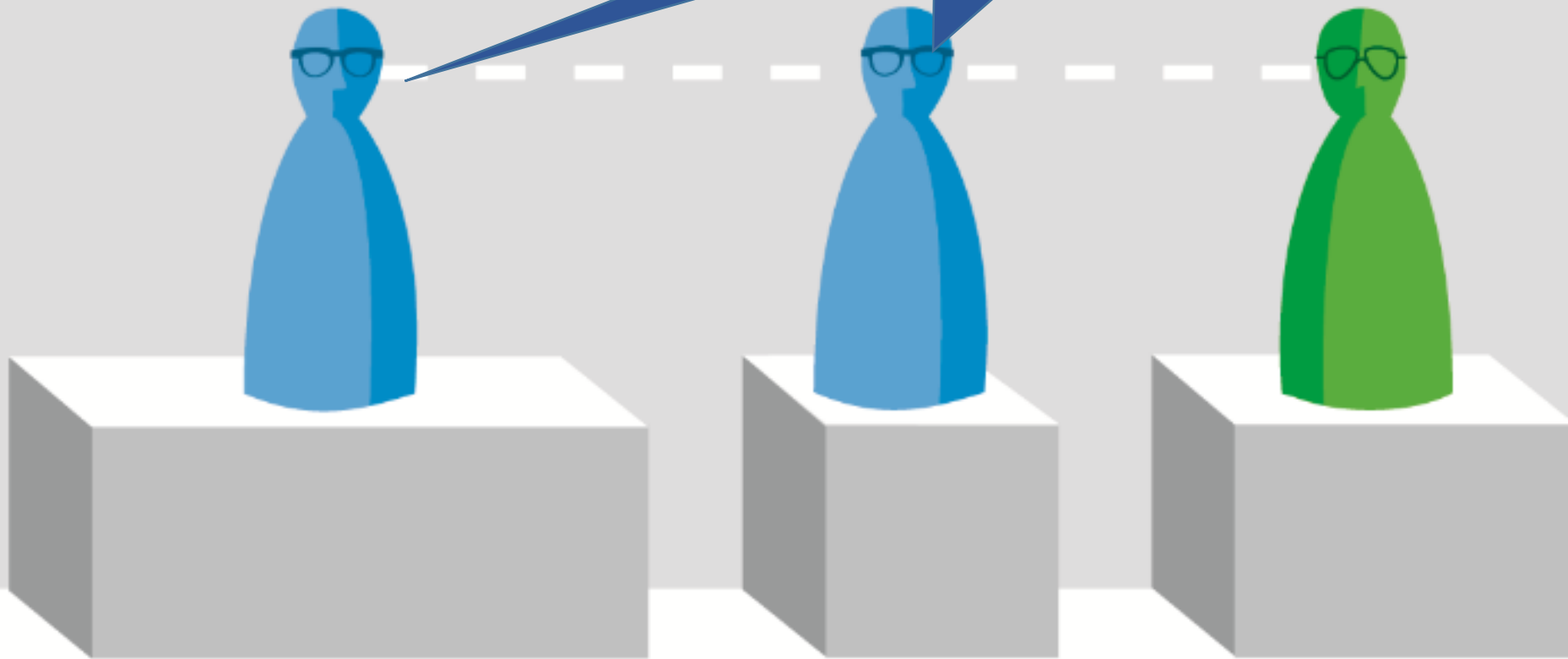


*Muss
Macht in Organisationen
neu legitimiert werden,
um die heutige
Komplexität zu meistern?*

Mag. Tanja Ineichen



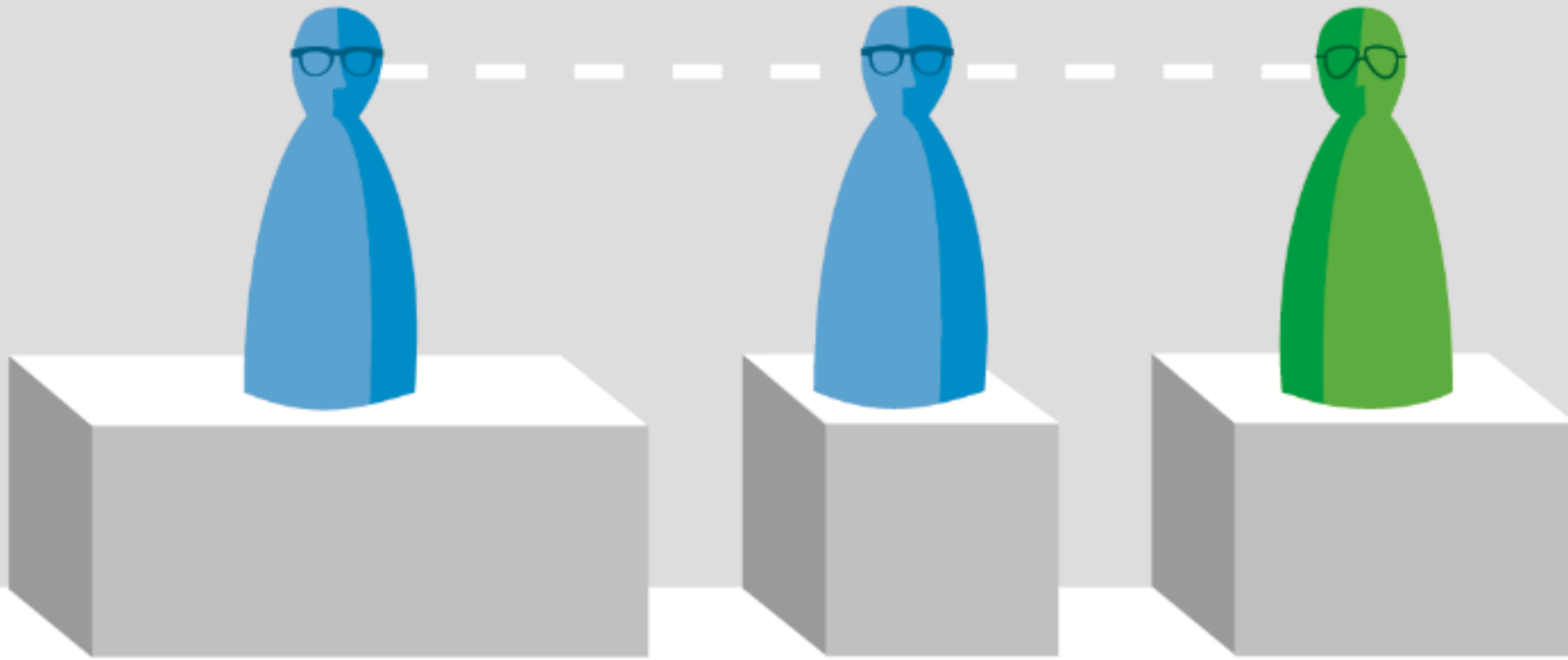
«Ich komme mit!»



Die Commitment Formel...

Commitment = V + Ü		
V	Vertrauen	in die (laterale) Führungsperson (Führung & Person)
Ü	Überzeugung	vom Sinn des Vorhabens (Weg & Ziel)

AUTORITÄT



Raum einnehmen: Von den 6 Autoritätsquellen trinken



«HABEN» Autorität	«SEIN» Autorität	«KÖNNEN» Autorität
Entscheiden <ul style="list-style-type: none">• Go/ No Go-• Ressourcen- Entscheidungskompetenz haben.	Person <ul style="list-style-type: none">• Eine erfolgsausstrahlende• Eine ansprechende Erscheinung sein.	Relevante Expertise <ul style="list-style-type: none">• Mit Fach- & Methodenwissen• Mit Businesswissen entspannt jonglieren können.
Netzwerk <ul style="list-style-type: none">• Innerhalb der Organisation• Ausserhalb der Organisation ein relevantes Netzwerk haben.	Präsenz <ul style="list-style-type: none">• Wach• Identifiziert im Hier und Jetzt sein.	Organisations Know-How <ul style="list-style-type: none">• Mit Sprache & Kultur• Mit Taktik für Entscheide sich souverän bewegen können.